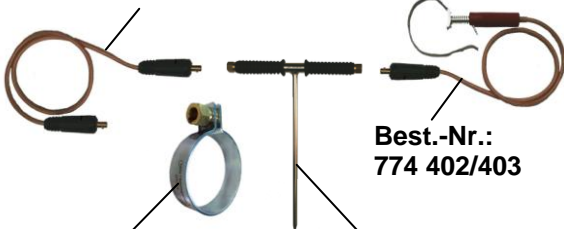




Gebrauchsanleitung Erdspieß

zur Ableitung elektrostatischer Aufladungen

Best.-Nr.: 774 217/317



Best.-Nr.: 774 550/560

Best.-Nr.: 774 500

Best.-Nr.:
774 402/403



Best.-Nr.: 774 510



Best.-Nr.: 774 520



Diese Gebrauchsanleitung vor der ersten Inbetriebnahme sorgfältig durchlesen!
Machen Sie sich mit den Bedienelementen und Arbeitsabläufen vertraut bevor Sie die
Werkzeuge in Betrieb nehmen.

BestimmungsgemäÙe Verwendung

Das Erden von metallischen Werkzeugen, wie z. B. Anbohrgeräte und Blasensetzgeräte wenn diese auf Kunststoffrohrleitungen montiert werden, um elektrostatische Aufladung an diesen Geräten zu verhindern.

Die Spannvorrichtung wird mit einem flexiblen Leiterband (verzinkt) an dem metallischen Werkzeug fixiert und ist durch ein hochflexibles Kupferseil (transparent isoliert) mit dem Erdspieß verbunden.

Statt der Spannvorrichtung kann auch die Erdungsschelle mit dem Erdspieß (nur Best.-Nr.: 774 500) über Kupferkabel mit Stecker verbunden und eingesetzt werden.

Der doppelte Anschluß an einen Erdspieß macht dann Sinn, wenn z.B. zwei Einzelblasensetzgeräte nah beieinander platziert sind.

Nicht bestimmungsgemäÙe Verwendung

Jegliche Verwendung, die nicht der bestimmungsgemäÙen Verwendung entspricht!



Der Erdspieß dient lediglich zum Abführen von elektrostatischer Aufladung! Er dient nicht als Erdung von Strömen im Ohm-Bereich und keinesfalls als Leitungs-Ersatz!



Die Erdung darf erst entfernt werden, wenn keine Gefahr mehr von elektrostatischer Aufladung ausgeht. (Keine Ex-Gefahr mehr besteht!)

Wir machen Sie darauf aufmerksam, daß die Geräte aufeinander abgestimmt sind, und nur original Hütz + Baumgarten Teile zum Einsatz kommen sollen. Diese aufeinander abgestimmten Artikel garantieren, bei vorgabengerechter Anwendung, einen störungsfreien Einsatz. Bei Nichteinhaltung verliert die Konformitätserklärung ihre Gültigkeit, bzw. wir lehnen jegliche Garantie-, Reklamations- oder Regreßansprüche ab.

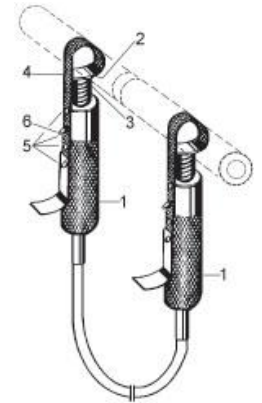
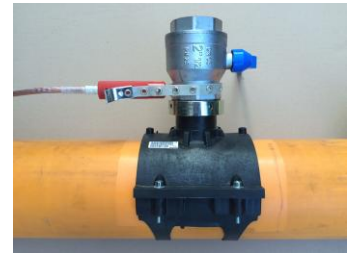
Alle Abbildungen, technische Daten und Maße entsprechen dem konstruktiven Stand bei der Drucklegung. Änderungen, die dem technischen Fortschritt dienen, behalten wir uns vor.

Geräte und Werkzeuge von Hütz + Baumgarten dürfen nur mit ausdrücklicher Erlaubnis (in schriftlicher Form) der Hütz + Baumgarten GmbH & Co. KG in die USA exportiert werden.

Die Spannvorrichtung wie auch die Erdungsschelle eignet sich optimal zur Befestigung an dem Kugelhahn unter dem Anbohrgerät/Blasensetzgerät/etc.. Somit können die Werkzeuge oberhalb des Kugelhahnes gewechselt werden, ohne die Erdung neu montieren zu müssen.

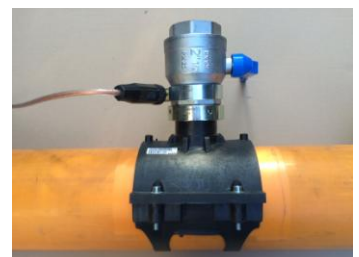
Anbringen der Spannvorrichtung:

1. Der Bereich in dem das Flachprisma (3) und das Flachband (4) anliegen müssen metallisch blank sein. Damit ist gewährleistet das Flachband (4) und –prisma (3) metallisch aufliegen und eine leitende Verbindung haben.
2. Handgriff (1) fassen und mit dem Flachprisma (2) gegen das zu erdende metallische Werkzeug (Kugelhahn) drücken. Dabei spannt sich die Spiralfeder (3) im Inneren des Handgriffes.
3. Flachband (4) mit der zweiten Hand fassen, um das Werkzeug legen und mit der nächstliegenden Öse (5) am Einhängestift (6) des Handgriffes einhängen. Der Handgriff ist richtig montiert, wenn er mit $\frac{1}{2}$ bis $\frac{3}{4}$ der Länge des Federweges vorgespannt gegen das zu erdende metallische Werkzeug (Kugelhahn) drückt.



Anbringen der Erdungsschelle:

1. Bei gelöster Steckdose (SW 21) kann die Erdungsschelle (Best.-Nr.: 774 550) von unten auf den Achtkant des Kugelhahn 2 1/2", bzw. die Erdungsschelle (Best.-Nr.: 774 560) auf den Kugelhahn 3", aufgeschoben werden.
2. Anziehen der Steckdose mittels Maul- oder Ringschlüssel SW 21 bis die Erdungsschelle fest auf dem Achtkant des Kugelhahn klemmt.
3. Kugelhahn auf die Blasensetzschelle (PE oder PVC) der Kunststoff-Rohrleitung aufschrauben (ggf. Adapter/Adapterring berücksichtigen).
4. Den Stecker des Überbrückungskabels in die Steckdose der Erdungsschelle einstecken und durch eine Drehung gegen ungewolltes Lösen sichern.



Die Erdungsschelle kann dauerhaft auf dem Kugelhahn montiert bleiben.

Montage des Erdspeißes

1. Zur sicheren Abführung elektrostatischer Aufladungen muss der Erdspeiß min. 20 cm tief in das Erdreich eingebracht werden. Bei trockenem Erdreich dieses bitte anfeuchten!
Beachten Sie den festen Sitz des Erdspeißes und die Positionierung, so dass Erdspeiß oder Kabel nicht die Arbeiten behindern oder sogar zur Stolperfalle werden.
2. Bei der Ausführung Best.-Nr.: 774 500 den Stecker des Überbrückungskabels in die Steckdose des Erdspeiß einstecken und durch eine Drehung gegen ungewolltes Lösen sichern.



Wir wünschen Ihnen störungsfreie Einsätze mit unseren Werkzeugen, sollten trotzdem einmal Fragen aufkommen, stehen wir Ihnen selbstverständlich unter folgender Adresse zur Verfügung:

Hütz + Baumgarten GmbH & Co. KG

Postfach 130206
D 42817 Remscheid
e-mail: info@huetz-baumgarten.de

Solinger Str. 23-25
D 42857 Remscheid

Telefon: 02191 / 97 00-0
Fax: 02191 / 97 00-44
www.huetz-baumgarten.de